

Saiba Mais

## Cursos à Distância

Os cursos à distância simplificam a aplicação de cursos de Simulação Empresarial, tanto para empresas e associações quanto na área acadêmica.

Seus usuários usufruem de um ambiente para disponibilização de material didático e solução de dúvidas dos participantes, além da redução de custos e do tempo de realização. Estes cursos podem ser gerenciados pelos coordenadores da **Bernard Sistemas** através do Ambiente Web. Com este ambiente é possível aproveitar todas as vantagens que uma ferramenta de ensino à distância oferece.

Os cursos podem ser fechados ou abertos ao público em geral (por iniciativa de algumas associações, conselhos e sindicatos), explorando a dinâmica de grupo (atividades lúdicas, convenções anuais, estilo de liderança, trabalho em equipe, etc.).

Novidades

## Criado Núcleo de Estudos em Simulação

Foi criado no ano passado o Núcleo de Estudos de Simulação Gerencial (NESIG), constituído por professores do Centro Sócio Econômico da Universidade Federal de Santa Catarina - UFSC. A criação do NESIG irá cobrir uma lacuna existente no país, objetivando ampliar e disseminar o conhecimento relacionado à Simulação Gerencial. As pesquisas acadêmicas na área serão o seu maior foco. O primeiro produto do Núcleo foi um artigo sobre avaliação de desempenho dos participantes dos cursos de Simulação Empresarial que será apresentado em março, na cidade de Las Vegas, Estados Unidos.

A técnica de simulação empresarial já é bem difundida no Brasil, seja no meio acadêmico, ou empresarial. Entretanto, faltam estudos sobre o tema de uma forma mais abrangente.

A Bernard é uma parceira do NESIG por acreditar que ele pode aglutinar estudiosos do tema, criando uma massa crítica fundamental para o futuro da técnica de Simulação Gerencial, também chamada Simulação Empresarial ou jogos de empresas. Para obter maiores informações sobre o Núcleo, acesse [www.cse.ufsc.br/nesig](http://www.cse.ufsc.br/nesig)

### EXPEDIENTE

**SIMULANDO É O INFORMATIVO OFICIAL DA BERNARD SIMULAÇÃO EMPRESARIAL.**

**Tiragem:** 5.000 exemplares

**Endereço:** Rod. SC 401, Km 01 - CELTA - Tecnópolis  
88.030-000 - Florianópolis - SC  
Fone/Fax: (48) 334-9500

**E-mails:**  
comercial@bernard.com.br  
suporte@bernard.com.br

**WebSites:**  
[www.bernard.com.br](http://www.bernard.com.br)  
[www.simulacaoempresarial.com.br](http://www.simulacaoempresarial.com.br)



# Simulando

**Impresso Especial**

68001061-DR/SC  
Bernard

...CORREIOS...

Informativo da Bernard Simulação Empresarial

Ano VI, nº 11

Florianópolis, Fevereiro / Julho 2004

Editorial

## A Bernard Lança o Ambiente Web

“

A **Bernard Sistemas** está lançando o Ambiente Web, mais uma novidade para seus usuários. Uma área para disponibilizar informações da empresa e do mercado de uma Simulação Empresarial através da Internet.

Antes o coordenador gerava e imprimia os relatórios para cada equipe. Agora, com o Ambiente Web, o coordenador não precisa mais imprimir relatórios, gráficos e jornais para suas equipes. Todos os relatórios e gráficos estarão disponíveis na web, podendo ser acessados de qualquer computador com acesso a Internet.

O coordenador ainda pode cadastrar seu cronograma com as atividades a serem desenvolvidas durante o curso e suas respectivas datas, disponibilizar materiais didáticos ou artigos que auxiliem o aprendizado do participante e colocar informações no mural de avisos. Com isso ele poderá aumentar o interesse dos participantes durante a disciplina.

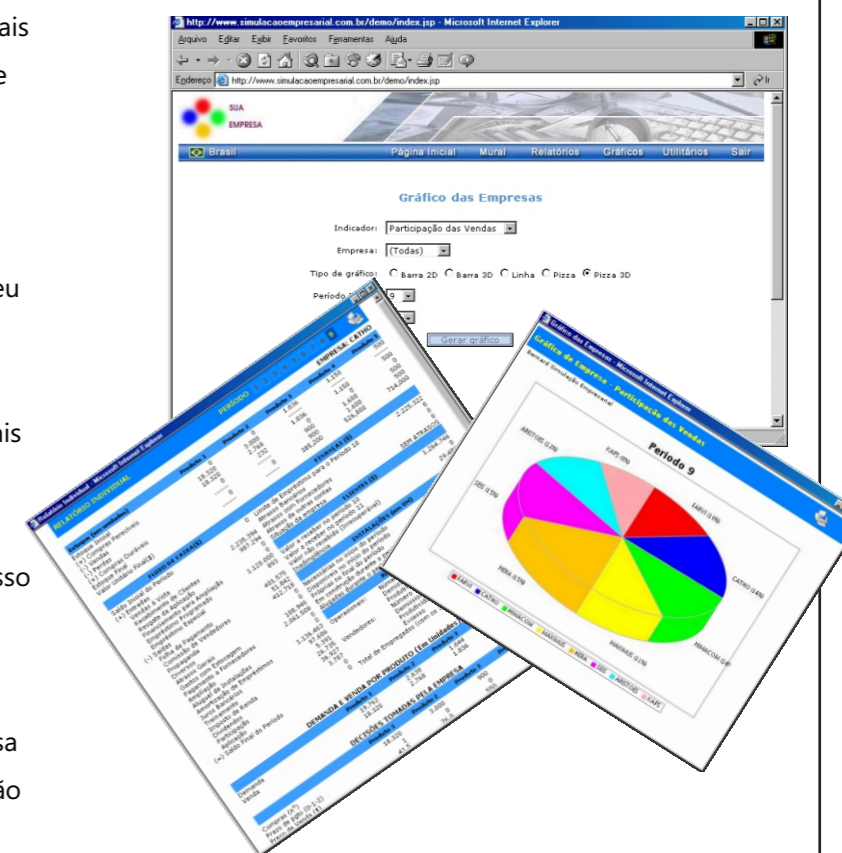
As instituições saem ganhando com essa inovação, porque demonstram que estão

cada vez mais se modernizando e aprimorando o atendimento aos seus clientes.

Para maiores informações, entre em contato com nosso departamento de Relacionamento com Clientes pelo e-mail:

[suporte@bernard.com.br](mailto:suporte@bernard.com.br)

”



Fala Professor

# Minhas Experiências Com Simuladores Empresariais

Em primeiro lugar, deixe-me apresentar. Sou Economista, Mestre em Administração de Empresas pela FEA USP e concluí meu doutorado em administração nesta instituição. Além disso, sou professor da FIA USP e de algumas instituições particulares, bem como coordeno as atividades de Finanças no Varejo do PROVAR FIA USP ([www.provar.org](http://www.provar.org)).

Desde 1995 venho desenvolvendo atividades com simuladores. Minhas experiências com os simuladores da Bernard iniciaram-se em 1998, primeiramente com o simulador comercial, depois com o industrial e mais recentemente com o de serviços. Através do PROVAR, desenvolvemos trabalhos de consultoria e treinamento para os maiores varejistas do país, notadamente supermercados, shopping centers e lojas de departamentos. Em todos estes trabalhos, apreciamos concluí-los com uma simulação empresarial pois achamos que nada melhor que a prática para se evidenciar os efeitos conjugados das decisões dos negócios em todas as áreas de uma organização.

Os resultados alcançados atestam a qualidade dos modelos e sua efetividade nos trabalhos realizados, o que abriu portas para as mais diversas aplicações em inúmeras empresas, não apenas no setor varejista, mas também para indústrias e grandes prestadoras de serviços.

Uma das aplicações que apreciamos muito e que tem sido muito utilizada por muitos de nossos clientes é a utilização dos modelos para seleção de trainees. Em geral, as empresas costumam selecionar, entre as renomadas universidades, alunos para participarem de programas de desenvolvimento profissional como uma alternativa para a formação de futuros quadros empresariais. Nas últimas fases do processo, uma simulação empresarial é realizada, com um formato bastante

específico. Nestes trabalhos, os melhores candidatos são colocados num ambiente competitivo sob a supervisão de profissionais da empresa.

Além da possibilidade de se verificarem na prática os conhecimentos adquiridos na formação acadêmica, o trabalho permite a avaliação do potencial dos futuros profissionais em situações de negociação e conflitos especialmente preparadas no contexto da simulação. Ao mesmo tempo em que são verificados os conhecimentos, habilidades e atitudes dos candidatos, pode-se averiguar o potencial de liderança, de trabalho em equipe e de sociabilidade. Os resultados têm sido bastante satisfatórios, com a contratação de potenciais líderes por parte de nossos clientes, onde diversas habilidades puderam ser treinadas e avaliadas. O PROVAR costuma oferecer este serviço para as empresas e tem participado de diversos processos seletivos.

Outras aplicações também são utilizadas, sempre procurando atender as necessidades dos nossos clientes, além da sua comprovada efetividade em cursos regulares de graduação, pós-graduação e MBA, em cursos "in company" e cursos abertos que o PROVAR realiza regularmente.

Sem dúvida, os modelos da Bernard Sistemas se mostram adequados, pois reproduzem fielmente as condições de operação e trabalho que muitos dos candidatos, profissionais e alunos enfrentam ou irão enfrentar. Isto tudo num ambiente lúdico e descontraído. Outra aplicação freqüente é a realização de simulações em congressos e comemorações realizadas por empresas em reuniões anuais e seminários, que costumam ser realizadas em hotéis ou auditórios.

Um grande abraço a todos!

**José Carlos de Souza Filho**  
Professor e Consultor de Varejo do PROVAR  
Programa de Administração de Varejo da FIA - USP

Falando em Simulação

# Final do Torneio de Simulação Empresarial Edição 2003

O Torneio de Simulação Empresarial Edição 2003 foi aberto a todos participantes, tanto acadêmicos como empresários e outros interessados pelo aprendizado empresarial.

O evento foi dividido em duas etapas: classificatória e final, contando com mais de 600 participantes. Na etapa classificatória foi realizada a simulação de uma empresa comercial. As equipes foram divididas em 27 grupos, onde o primeiro de cada grupo passou para a fase final. Na etapa final foi realizada a simulação de uma empresa de serviços. As equipes foram divididas em 4 grupos, na qual as 8 melhores foram premiadas.

Para a divulgação do torneio contamos com o apoio do CRA/SC, CRC/SC, FECOMERCIO, FIESC e ACIF.

A Bernard está em constante crescimento em relação aos torneios de Simulação Empresarial, desde o aumento do número de participantes, até a diversificação dos simuladores, dando oportunidade aos participantes de aumentarem ainda mais seus conhecimentos.

Alguns dos finalistas:



## Com a Palavra os Vencedores:

"Os meses que se passaram, vivenciados através do Torneio, foram instantes de maior entendimento e desentendimento entre nós, nossa equipe, marcados por diálogos importantes para o crescimento, tanto pessoal, quanto profissional de todos.



Para este torneio a equipe se empenhou bastante, pois sabíamos que estávamos diante de outros grupos de alto grau de competitividade e capacidade técnica, tornando cada decisão nossa crucial para a superação das etapas.

Tudo Isso possibilitou vencermos o torneio e o que permanece é o discernimento e comprometimento que devemos ter com nossas escolhas, sempre atreladas ao bom senso.

Gostaríamos de agradecer ao Torneio de Simulação Empresarial por estes momentos oportunizados de muito aprendizado, sem esquecer dos outros participantes, que, juntamente, possibilitaram a todos vivenciar experiências antes imaginadas."

Abraços equipe NEJOV

CLASSIFICAÇÃO FINAL		
:: PONTOS	:: EQUIPE	:: PREMIAÇÃO
1ª 73,55	Otávio Nunes C. Cunha	R\$ 3.000,00
2ª 71,54	Clair Lourenço Lazare	R\$ 2.000,00
3ª 71,01	Igor Tibes Ghisi Bruno Gomes Selva Saulo Cecim El Achkar	R\$ 1.000,00
4ª 70,57	Rodrigo Luiz Soares	Valor da Inscrição e Inscrição para o Torneio de 2004
5ª 68,81	Ariovaldo Canani Wiggers Alberto Vilamaior Jr Luciano Nicolini Toledo Antonio Carlos Marra	Valor da Inscrição e Inscrição para o Torneio de 2004
6ª 67,82	Josicleide Maciel da Silva José Celso Pereira Júnior	Valor da Inscrição e Inscrição para o Torneio de 2004
7ª 67,01	Igor Daltro Fernandes Gauss Cabral P. de Souza Valéria C. M. dos Santos	Valor da Inscrição e Inscrição para o Torneio de 2004
8ª 66,33	Alexandre Theotonio Rios	Valor da Inscrição e Inscrição para o Torneio de 2004